



MBS 기반 Business Model 연구센터

이창호 LEE, Chang-ho

인하대학교 공과대학 산업공학

Tel 032-860-7365 E-mail lch5601@inha.ac.kr

■ 설립 목적 및 필요성

MBS(Mobile Based Service)는 Mobile 장치들을 이용하여 이동통신망 기술, 위치 추적 기술, 단말 기술 및 정보 기술들과 유기적으로 결합된 위치기반 서비스를 제공하기 위한 융합 연구라고 정의할 수 있다. 현재 새로운 콘텐츠로 부각되고 있는 위치기반 서비스의 혁신적인 BM 개발을 통해 Mobile 환경에서 위치정보를 활용한 다양한 혁신적인 첨단 서비스를 제공하여 향후 정보통신 산업의 핵심 기반기술 선점을 위한 필수 불가결한 기술분야이다.



■ 주요 연구 분야

Mobile 장치들을 활용한 위치기반 Business Model 연구

- 휴대 단말기의 위치를 파악하는 MBS 관련 Platform, Embedded S/W, System S/W 및 통합 데이터베이스 및 서버 구축
- Web 기반 대량의 위치정보에 대한 데이터 처리, 모바일 기반의 Smart Service 개발 및 평가
- 모바일 기반 Location Based Service를 위한 다양한 Business Model 개발 및 활용 연구

▲ 제1연구분야 : Smart Platform 연구

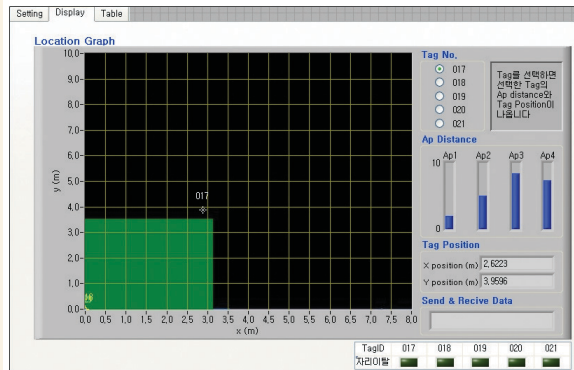
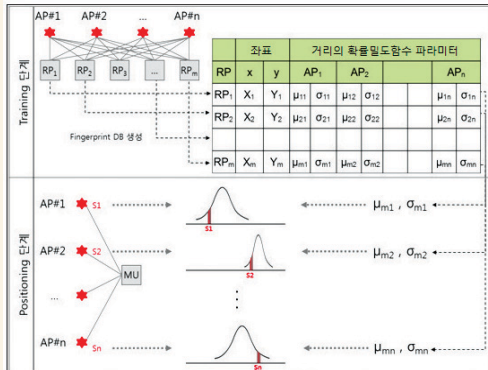
▲ 제2연구분야 : Smart Service 연구

▲ 제3연구분야 : MBS Business Model 연구

주요 연구 내용

고객 위치 확인 알고리즘 개발

- 실내 위치측위 방법 중 Fingerprint 방법을 활용하여 실내의 위치측위 알고리즘개발 및 구현
- 구현된 알고리즘의 정확도 향상 방안 연구 및 테스트



주요 연구 실적

I.H.S와 MOU 체결

- RFID를 이용한 위치추적 솔루션을 개발하고 있는 I.H.S 연구소와 MOS 체결

MBS 기반 Seminar 개최

- 2010년 11월 24일 '모바일 서비스 Business Model 구축 세미나' 개최

참여 분야 및 전공

참여 분야

- LBS 기술의 측위 알고리즘 구현 분야
- LBS의 Embedded S/W 및 System S/W 구현 분야
- Web 기반 데이터 처리 및 구현 분야
- LBS를 포함한 모바일 기반 Business Model 개발 및 활용 분야
- MBS 기반 Platform 및 서비스 관련 개발 분야

참여 전공

- 산업공학, 전자공학, 컴퓨터 정보학, 수확통계학, 섬유신소재공학, 건축공학 등